



inGHIOTTONER_®

L'INGHIOTTONER e' una vera e propria postazione operativa, pensata per accogliere al suo interno una stampante o un multifunzione laser.

E' stato progettato e costruito per **purificare l'aria** e per **ridurre il quantitativo di polveri emesse durante il processo di stampa**.

L'aria in prossimità del processo di stampa viene infatti aspirata e forzata ad attraversare due filtri posti in serie. Questi trattengono le particelle di toner e le impurità presenti nell'aria, garantendo in tal modo un ambiente di lavoro più salubre.

L'INGHIOTTONER purifica l'aria anche se non vengono inviati processi di stampa, ma in tal caso dopo 10 ore si spegnerà automaticamente.

L'INGHIOTTONER può operare in modalità totalmente **automatica** (raccomandata), regolando la velocità di aspirazione e purificazione dell'aria in base all'effettivo utilizzo della stampante.

Tramite il pannello di controllo e il telecomando fornito in dotazione sarà anche possibile selezionare **manualmente** tutte le funzioni del dispositivo.



Componenti funzionali

L'INGHIOTTONER purifica l'aria grazie ai seguenti componenti:

- **Filtro HEPA** (High Efficiency Particulate Air) con chip di controllo del consumo
- **Filtro a carboni attivi**
- **Lampada UV** con azione antibatterica



Filtro a carboni attivi (nero) e HEPA (bianco)

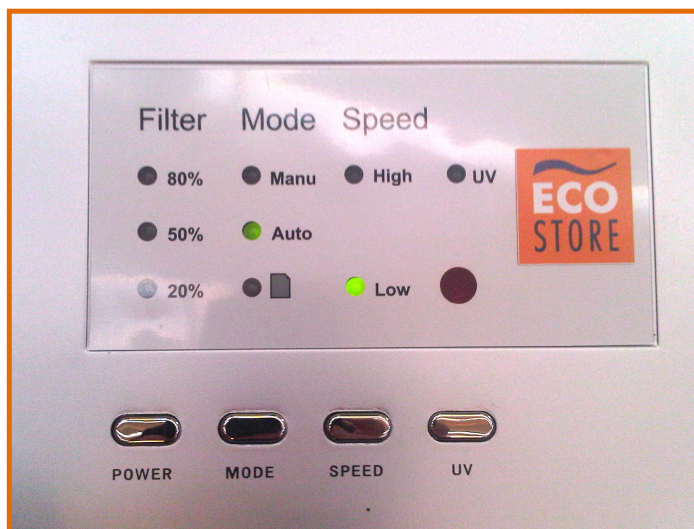


Lampadina UV

I filtri si esauriscono dopo circa 400 ore di funzionamento dell'INGHIOTTONER e la lampada UV dopo circa un anno di utilizzo.

Nel manuale a corredo sono indicate le semplici procedure di sostituzione.

Tutte le funzioni dell'INGHIOTTONER sono controllabili tramite il pannello di controllo e tramite il telecomando fornito in dotazione.



Pannello di controllo



Telecomando

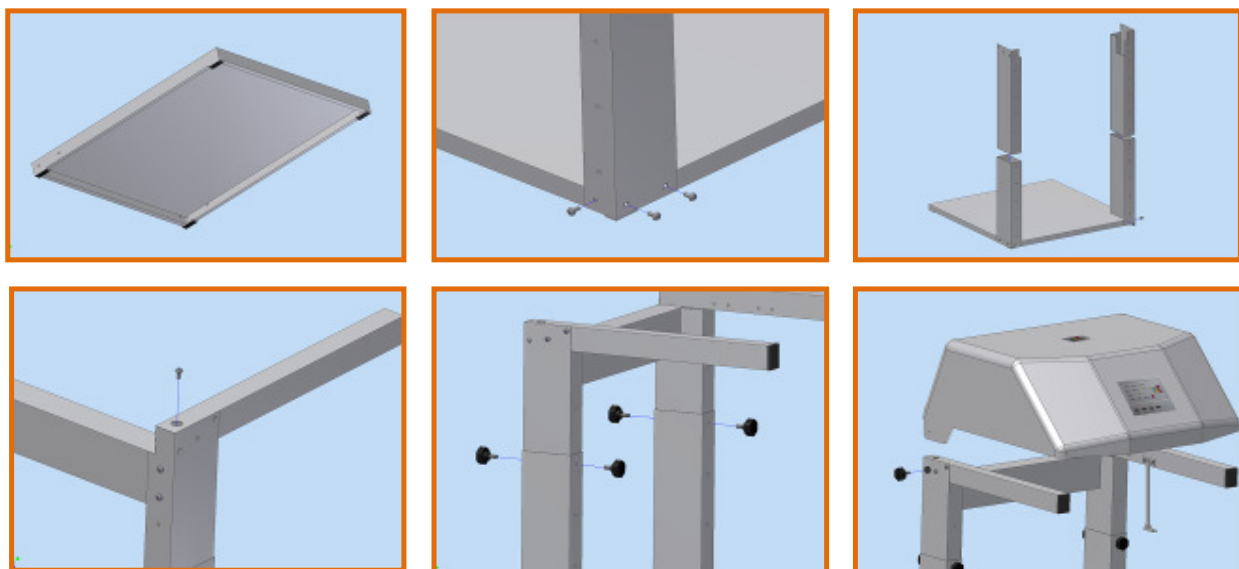
Caratteristiche principali

L'INGHIOTTONER può contenere al suo interno stampanti e dispositivi multifunzione con dimensioni della base non superiori a **49 x 49 cm**. L'altezza invece è variabile e può essere regolata grazie al sistema di regolazione della cappa di aspirazione.

Il consumo elettrico è davvero ridotto: **13W** in modalità a bassa velocità e di **30W** in modalità alta velocità, con una rumorosità di soli **25 db** a bassa velocità e **40 dB** ad alta velocità.

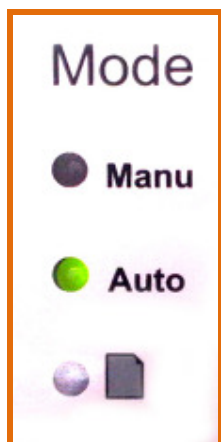
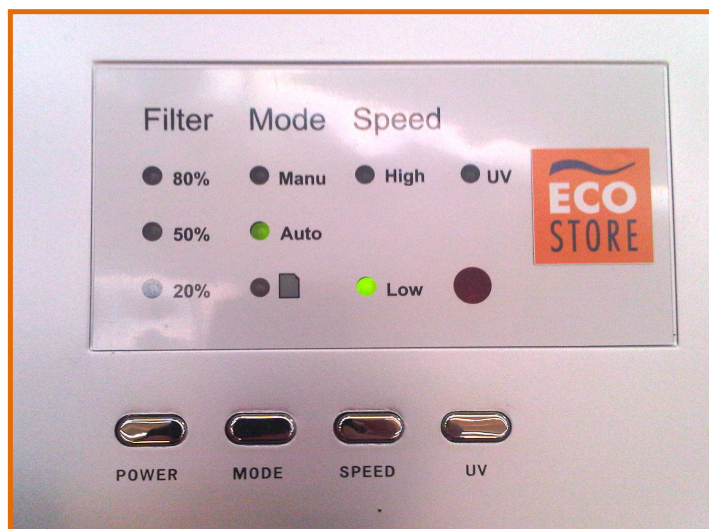
Installazione

L'INGHIOTTONER viene fornito in scatola di montaggio e in **pochi minuti** e con dei semplici passaggi, illustrati nel manuale a corredo, sarà **pronto all'uso**.



Funzionamento

Il pannello di controllo dell'INGHIOTTONER è posizionato sulla parte frontale della macchina e si presenta come nell'immagine sottostante:

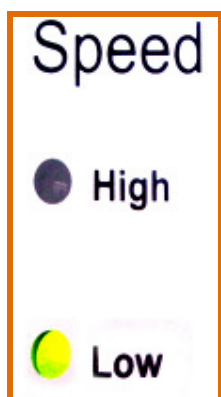


Modalità di funzionamento

LED Manu acceso indica il Modo di funzionamento manuale

LED Auto acceso indica il Modo di funzionamento automatico

LED Foglio acceso indica che la stampante è in fase di riscaldamento o che sta stampando (maggiore assorbimento di corrente)



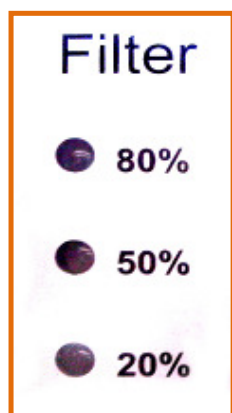
Velocità

LED High indica che la ventola sta girando a velocità alta

LED Low acceso indica che la ventola sta girando a velocità bassa

Controllo dei filtri

Per garantire la maggior efficienza dell'INGHIOTTONER, sostituire i filtri secondo le segnalazioni dell'indicatore di consumo posto sul pannello di comando della macchina. L'utilizzo dell'INGHIOTTONER con i filtri esauriti vanifica la sua azione sanificante e purificante ed espone gli utilizzatori a rischi.



Indicatore consumo filtro

80%

80% (LED rosso) -> sostituire i filtri

50%

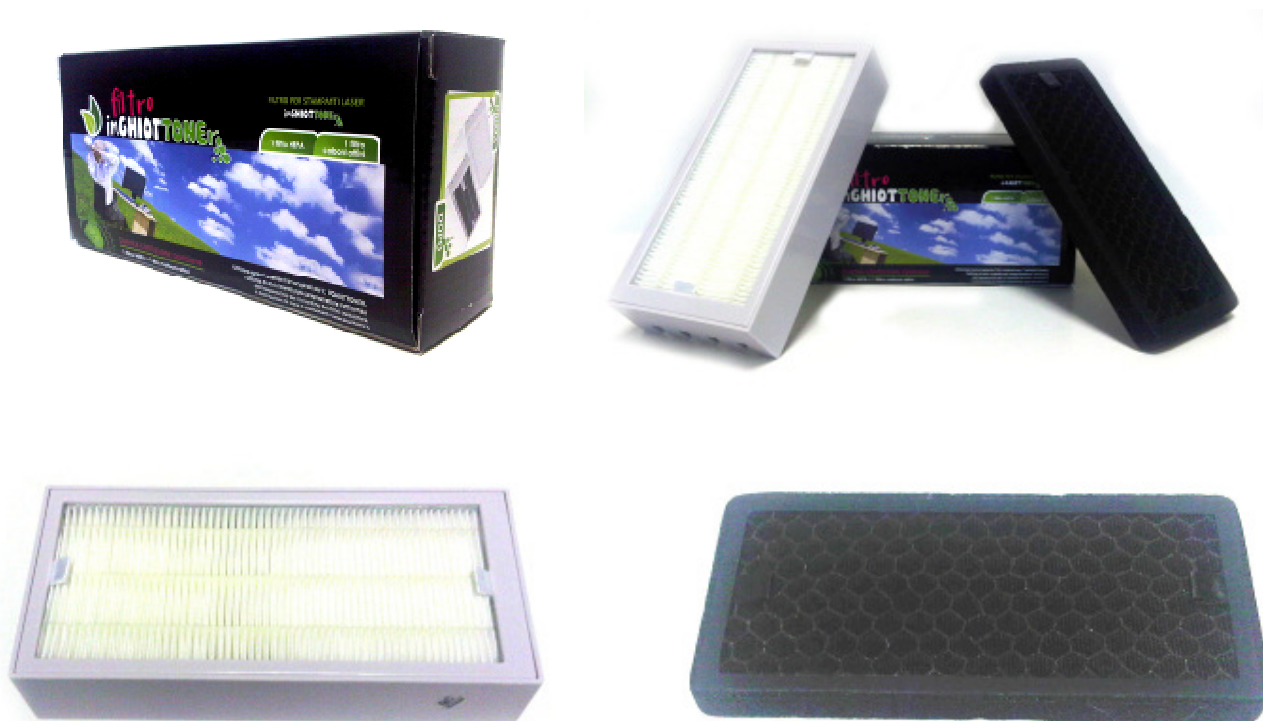
50% (LED giallo)

20%

20% (LED verde)

Il Kit dei Filtri di ricambio

All'interno della confezione sono presenti il **Filtro HEPA** e il **Filtro a carboni attivi**



Filtro HEPA

Filtro a carboni attivi